

SCHENK'S WOMO TOUR 2005



12..-28.JUNI

ÖSTERREICH / UNGARN / TSCHECHIEN

BAYRISCHER WALD

MÜHLENVIERTEL / WALDVIERTEL / WEINVIERTEL / GYÖR / WACHAU
BÖHMERWALD / BAYRISCHER WALD

1. Tag 12.06. (ca. 410 km) bis 28.06.

Fahrt über die Autobahn A8 München / A92 Deggendorf bis Passau.

Auf der B12 weiter bis Waldkirchen auf den SP neben dem Karolinen Badepark

- Abendessen in Waldkirchen im Gasthof "Lampersdorfer Sonne"
- Übernachtung auf dem SP (V+E +Strom)
Dusche /WC im Badepark



2. Tag 13.06. (ca. 210 km)

Fahrt auf der B38 Böhmerwaldstrasse bis Gars an der Kamp

- Spaziergang in Gars (Schöner Park mit Roten Panda Bären)
- Abendessen in Gars im Gasthof am Burg Parkplatz.
(Nicht Empfehlenswert nur „Päckchen Gulaschsuppe“)
- Übernachtung auf dem P der Burgruine / Friedhof
(Ein offizieller SP ist am Sägewerk)

3. Tag 14.06. (ca. 270 km)

Fahrt durch das Österreichische Wald- und Weinviertel nach Ungarn
bis Kajárép

- Übernachtung im Hof von Hilde + Dieter (*)



4. - 11. Tag 15.06. – 22.06

- Besuch beim Zahnarzt in Győr / Bummeln in Győr / Faulenzen
- Übernachtung bei Hilde + Dieter

12. Tag 23.06. (303 Km)

Fahrt vom Kajárpéc über Krems und Spitz durch die Wachau in das Waldviertel

- Pause an der Donau kurz vor Dürnstein
- Mit dem Womo versehentlich durch die "engen" Gassen von Spitz "gekurvt"
- Fahrt von Krems in das Mühlenviertel bis zur Freizeitanlage Frauenwieserteich in Langschlag-Mittelschlag*. Einem idyllischen kleinen Badesee mit bewirtschafteter Fischerhütte. Der ideale Ausgangspunkt für die Fahrt am nächsten Tag nach Tschechien (ca. 55 km bis CZ Grenze).
- Abendessen in der Fischerhütte (Sehr guter Karpfen & Zander mit Kartoffelsalat)
- Übernachtet auf dem sehr ruhigen „P“ an der Freizeitanlage.



*Böhmerwald-Bundesstraße B38, kurz nach Mitterschlag bei Siebenhöf zur Freizeitanlage Frauenwieserteich links abbiegen.

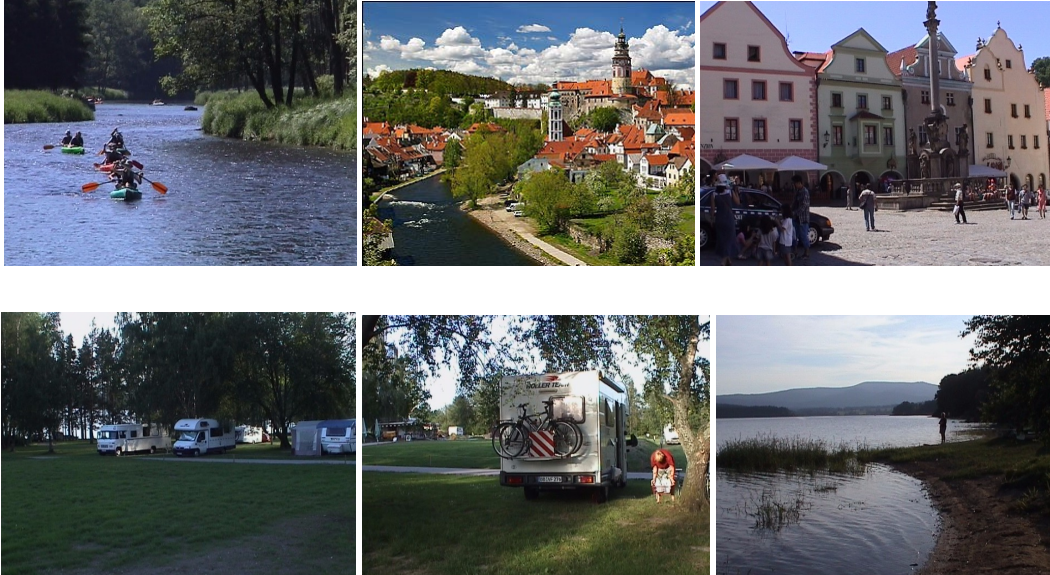
13.Tag 24.06. (130Km)

Fahrt von Langschlag über die Böhmerwald Straße ca. 55 km bis zur CZ Grenze in Roßberg danach über Vissi Brod entlang der Moldau nach Cesky Krumlov.

Ein bezauberndes Städtchen und "Weltkultur Denkmal". Weiter geht es auf den CP am Lipno Stausee.

(Wechseln an der Grenze/ 30 Kronen ca. 1€)

- Besichtigung Cesky Krumlov
- Übernachten auf dem CP Soukromý Autocamping Karlovy Dvory II in 38226 Horni Planá (ca 8€)



14.Tag 25.06. (70 Km)

Fahrt von CP am Lipno Stausee über Freyung nach Waldkirchen

- Relaxen im Karolinen Badepark Freibad
- Übernachten auf dem SP (V+E +Strom) am Karolinen Badepark



15.Tag 26.06.

- Rundwanderung durch die Sausbachklamm
- Relaxen im Freibad des Karolinen Badepark
- Übernachten auf dem SP (V+E +Strom) am Karolinen Badepark

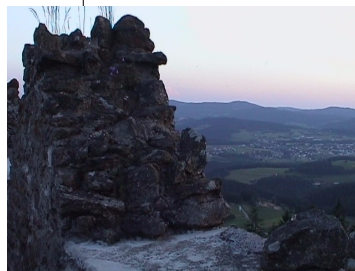


16.Tag 27.06 (105 Km)

Fahrt durch den Bayrischen Wald

Viechtach - Neunußberg

- Abendessen im Burggasthof
- Spaziergang zur Bugruine mit
- Sonnenuntergang und Junikäfer
- Übernachtung auf dem SP
- am Burggasthof Sterr



Großer Arber / Arbersee

- Spaziergang um den Arbersee

Zwiesel

- Eiskaffee getrunken



Spiegelau

- Glasfabrikverkauf
- 6 Pastateller gekauft



Grafenau

- Kunst und Kneipp



17.Tag 28.06. (390Km)

Heimfahrt von Neunußberg über Rauhühl und Regensburg

- Besuch der "Gläsernen Scheune" in Rauhühl (War leider noch geschlossen)
- Mittagessen in Regensburg im Brauerei Biergarten
- Spaziergang durch die Regensburger Altstadt

